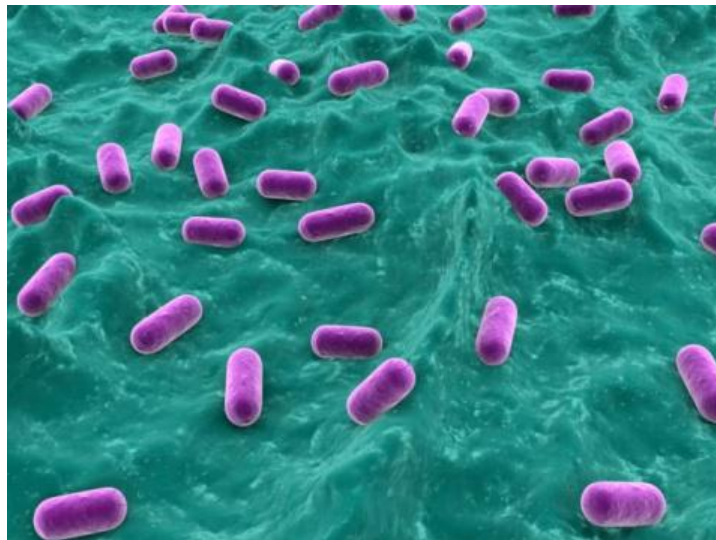


UNIVERSITÀ DEGLI STUDI DI PADOVA



Dipartimento di Medicina Animale, Produzioni e Salute

**SPERIMENTAZIONE DELLA TECNOLOGIA “EM” APPLICATA
AL SIERO DI LATTE DOLCE PER L’UTILIZZO
NELL’ALIMENTAZIONE DEGLI ANIMALI**



2013

Prof. Valerio GIACCONE
